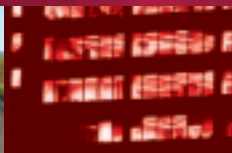


Εσωτερική Ασφάλεια



ΚΟΙΝΟΒΟΥΛΕΥΤΙΚΗ ΟΜΑΔΑ
ΤΟΥ ΕΥΡΩΠΑΪΚΟΥ
ΣΟΣΙΑΛΙΣΤΙΚΟΥ ΚΟΜΜΑΤΟΣ



Ο καθένας χρειάζεται να νιώθει ασφάλεια στην καθημερινή του ζωή. Αν και οι Ευρωπαίοι πολίτες δεν έχουν ζήσει πόλεμο εδώ και έξι δεκαετίες, η ΕΕ πρέπει καθημερινά να εγγυείται την ασφάλεια των πολιτών της.





Ευρωπαϊκή Ένωση





Απαλλαγή από το Φόβο

Η Ευρωπαϊκή Ένωση ιδρύθηκε για να εγγυηθεί κυρίως, την ειρήνη και την ασφάλεια μετά από αιώνες συγκρούσεων σε ολόκληρη την ήπειρο. Αν και η στρατιωτική απειλή στην Ευρώπη, μετά τη συγκρότηση της Ένωσης, έχει ουσιαστικά εξαλειφθεί, η ασφάλεια αποτελεί πάντοτε ένα σημαντικό θέμα για όλες τις χώρες. Η εσωτερική ασφάλεια στην Ευρώπη αποτελεί παράγοντα του δικαιώματος ελευθερίας του ατόμου από το Φόβο.

Καθώς, όλο και περισσότεροι Ευρωπαίοι πολίτες διακινούνται ελεύθερα μεταξύ των κρατών-μελών της Ένωσης, η ΕΕ εργάζεται για τη δημιουργία ενός πλαισίου συνεργασίας μεταξύ των τελωνειακών αρχών, των αστυνομικών δυνάμεων και των δικαστικών αρχών. Μέσω διαφόρων προγραμμάτων και χρηματοδοτήσεων, οι χώρες συνεργάζονται για να μειώσουν το έγκλημα εντός των συνόρων της Ένωσης. Προκειμένου δε, να διατηρήσει την εσωτερική ασφάλεια, η ΕΕ συντονίζει τον έλεγχο των εξωτερικών της συνόρων.





Customs B 



Ευρωπαίοι Σοσιαλιστές

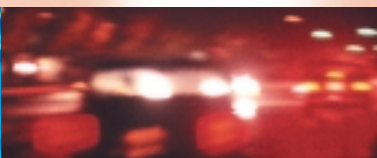


Καταπολέμηση της Αστάθειας και της Φτώχειας

Οι Ευρωπαίοι Σοσιαλιστές καταδεικνύουν την φτώχεια ως ένα από τους κυριότερους υπονομευτές της ειρήνης. Η καταφανής φτώχεια και οι τεράστιες αντιθέσεις μεταξύ ορισμένων περιοχών προκαλούν αστάθεια που οδηγεί σε απειλή της ασφάλειας. Η υποβάθμιση του περιβάλλοντος, η έλλειψη δημοκρατικών θεσμών, εθνικές και θρησκευτικές διαφορές μπορούν να θεωρηθούν επίσης, σημαντικοί παράγοντες που πρέπει να ληφθούν υπόψη σε μια Ευρωπαϊκή πολιτική ασφαλείας.

Οι Ευρωπαίοι Σοσιαλιστές υποστηρίζουν ένα ευρύτερο προσδιορισμό της πολιτικής Ασφαλείας της ΕΕ προκειμένου να λαμβάνει υπόψη όχι μόνο οφθαλμοφανείς απειλές όπως η τρομοκρατία, η λαθρομετανάστευση, η διακίνηση ναρκωτικών και η στρατιωτική απειλή αλλά και τις βαθύτερες αιτίες: τη φτώχεια, την παραβίαση των ανθρωπίνων δικαιωμάτων, την υποβάθμιση του περιβάλλοντος και τις εθνικές και θρησκευτικές διαφορές.

Με τη Διεύρυνση θα εξαπλωθούν σε όλη την ΕΕ οι πολιτικές της ισότητας και της ανοχής, τα μέτρα προστασίας του περιβάλλοντος και εξάλειψης της φτώχειας σε ολόκληρη την ήπειρο. Οι Ευρωπαίοι Σοσιαλιστές προσβλέπουν στο επόμενο κύμα διεύρυνσης, ως ένα σημείο-κλειδί στην ιστορία της Ευρωπαϊκής Πολιτικής Ασφαλείας και στη δημιουργία μιας Ένωσης ειρήνης, ασφάλειας και δικαιοσύνης.





Μελλοντικά Οφέλη



Η Συνεργασία Εγγυείται την Ασφάλεια

Όπως η ειρήνη και η ασφάλεια υπήρξαν οι κυριότεροι στόχοι της ίδρυσης της ΕΕ, το επόμενο κύμα της Διεύρυνσης επιδιώκει την εγγύηση της ειρήνης και της ασφάλειας σε μια ευρύτερη Ένωση. Την τελευταία δεκαετία, τα νέα κράτη-μέλη έχουν θέσει σε εφαρμογή την πλειοψηφία των μέτρων που ήταν αναγκαία για την Διεύρυνση και υπάρχει στενή συνεργασία με την ΕΕ για να ενσωματώσουν στις δικές τους νομοθεσίες ένα τεράστιο όγκο νόμων της Ένωσης. Αντιστοίχως, έχουν εναρμονιστεί σε όλη την Ευρώπη οι διαδικασίες έκδοσης άδειας εισόδου και οι διασυνοριακοί έλεγχοι για να γίνει η ελεύθερη διακίνηση δικαίωμα όλων των κατοίκων μιας διευρυμένης Ένωσης.

Η ΕΕ στο παρόν στάδιο παρέχει χρηματοδότηση για καλύτερο διασυνοριακό έλεγχο και μείωση του λαθρεμπορίου και της λαθρομετανάστευσης.

Μετά τη Διεύρυνση, η συνεργασία αστυνομικών δυνάμεων και δικαστικών αρχών θα εντατικοποιηθεί για την αποτροπή κάθε μορφής παρανομίας όπως η διακίνηση ναρκωτικών, το λαθρεμπόριο ανθρώπων και η παράνομη μετανάστευση.





Περισσότερες πληροφορίες για τη δράση των Ευρωπαϊών Σοσιαλιστών στον τομέα της Εσωτερικής Ασφάλειας μπορείτε να βρείτε στην ιστοσελίδα:
↓

PES Group:

<http://www.socialistgroup.org>

PES:

<http://www.pes.org>

Επικοινωνήστε

Κοινοβουλευτική Ομάδα του Ευρωπαϊκού Σοσιαλιστικού Κόμματος

Ευρωπαϊκό Κοινοβούλιο, Rue Wiertz, B-1047 Brussels.

Tel.: +32 2 284 14 40

E-mail : peswbprogramme@europarl.eu.int



<http://www.kisos.org>