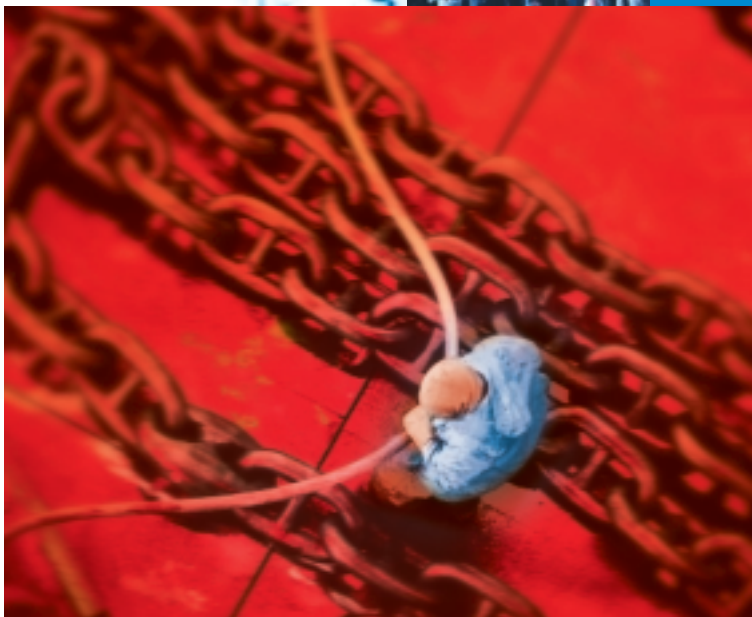


Tööhõive



EUROOPA PARLAMENDI
SOTSIAALDEMOKRAATIDE FRAKTSIOON



Vaatamata tagasilöökidele maailmamajanduses on Euroopa Liit suutnud 1997. aastast luua 5 miljonit uut töökohta ja rakendada lisaks 2 miljonit töötut. Sellest hoolimata on Euroopas ligi 14 miljonit töötut ja töötuks jäämise oht on paljudele jätkuvalt tõsine.





Euroopa Liit



Tööhõive on ühine huvi

Ühtne, 1997. aastal heaks kiidetud Euroopa Liidu tööhõivestrategia tõstab tööküsimuse Euroopa huvisfääris kesksele kohale.

Euroopa Liit on püstitanud eesmärgi saavutada täistööhõive ja luua senisest kvaliteetsemaid töökohti. Lahendust nähakse:

- pidevas väljaõppes ja elukestvas õppes;
- tööga hõivatuse märgatavas tõusus 2010. aastaks, eesmärgiga luua 20 miljonit uut töökohta;
- töötajate täiendõppe parandamises.

Stabiilne rahandus- ja majanduspoliitika on tööjõuturu stabiilsuse vältimatu osa. Euroopa ühisraha – euro – käibeletulek on loonud selleks eeldused. Oluliselt on kahanenud lühiajaliste majanduslanguste risk ja negatiivne mõju tööhõivele.



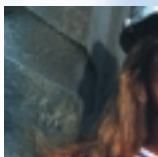
Euroopa sotsiaaldemokraadid



Võitlus täishõive nimel

Euroopa sotsiaaldemokraadid soovivad, et KÕIGIL oleks tööd. Me seisame selle eest, et tegeletaks ka väiksema konkurentsivõimega inimeste (noored ja pensionieelikud, naised, puudega inimesed, rahvusvähemused) kaasamisega tööturule. Erilist tähelepanu tuleb pöörata ka töökohtade loomisele vähemarenenud piirkondades.

Täistööhõive saavutamiseks ja paremate töökohtade loomiseks peab Euroopa Liit tegelema senisest rohkem töötingimuste edendamiseks. Igaühele tuleb kindlustada võimalus elukestvaks täiendkoolituseks.





Eesmärk



Tagada kõigile juurdepääs tööturule

Euroopa Liidu laienemise üks tähtsamaid tulemusi Kesk- ja Ida-Euroopa riikide töötajatele on mitmete Euroopa Liidus kehtivate tõkete kadumine.

Euroopa Liiduga liitumisel ühineb Eesti üle-Euroopalise töövahendussüsteemiga EURES ja Euroopa Liidu Sotsiaalfondiga (ESF). Praegu hõlbustab EURES töötajate vaba liikumist 17 riigis, lisaks 15 Euroopa Liidu liikmesriigile ka Islandis ja Norras. ESF peamine ülesanne on võitlus pikaajalise tööpuudusega.

Praegu käivad eeltööd EURES-e ja ESF-i meetmete täielikuks rakendamiseks Eestis. Siiski saame tegelikkuses aga juba ka täna kahepoolsete lepete kaudu leida Euroopa Liidus tööd.

Laienenud Euroopa Liit, kus tööd jätkub kõigile, on saavutatav – Euroopa loob heaolu kõigile!





Lisainformatsioon Euroopa sotsiaaldemokraatide seisukohtadest tööhõive küsimustes on meie kodulehekülgedel:



PES Group:

<http://www.socialistgroup.org>

PES:

<http://www.pes.org>

Kontakt

Euroopa Parlamendi
sotsiaaldemokraatide fraktsioon,
Euroopa Parlament, Rue Wiertz, B-1047 Brussels.
Tel.: +32 2 284 14 40
E-mail : peswbprogramme@europarl.eu.int



<http://www.moodukad.ee>